

6202133 444 806  
N. 55,961356 E. 14,115895

FÄLTKORT



Hushållnings  
sällskapet

2018 L5-2424-2018-001

Nationellt jordbruksområde: Skåne NO (4B), 05B451

Försök titel: Åkerven och örtgräs i höstvetete, höst och vår

Försöksnummer:: LA-70-2017

Lfe: 53 - HS Skåne

Gröda: Höstvetete

Försöksvärd: Per Lindahl, Mosslundagård Mosslundav.114, 29191 KRISTIANSSTAÐ

0705-256454

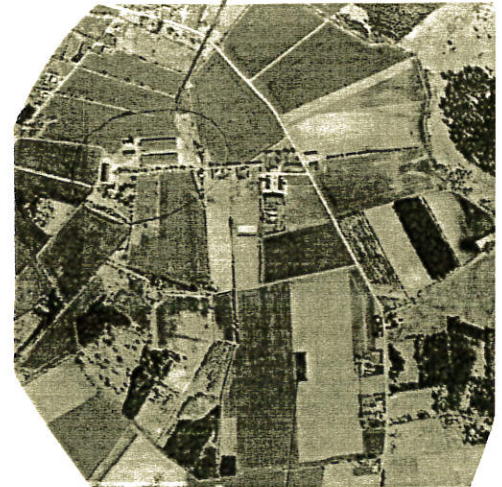
Försöksbehandlingar:

F1 Kemisk ogräsbekämpning			
1	1	Obehandlat,	Regional finansiering
2	1	1 I Boxer EC,	Höst, Finansierat av Jordbruksverket
		0.1 I Legacy 500 SC,	
		100 g Broadway,	Vår vid begynnande tillväxt
		0.5 I PG26N,	
3	1	2 I Boxer EC,	Höst, Regional finansiering
		0.1 I Legacy 500 SC,	
		11.25 g Express 50 SX,	Vår vid begynnande tillväxt
		0.1 I Vätmedel,	
4	1	0.2 I Legacy 500 SC,	Höst, Finansierat av Jordbruksverket
		110 g Broadway,	Vår vid begynnande tillväxt
		0.5 I PG26N,	
5	1	0.75 I Boxer EC,	Höst, Finansierat av Bayer
		0.1 I DFF,	
		0.9 I Cossack OD,	Vår vid begynnande tillväxt
		0.5 I Mero,	
6	1	0.25 I Diflaniil,	Höst, Finansierat av Nordisk Alkali AB
		10 g Monitor,	Vår vid begynnande tillväxt
		0.5 I Renol,	
7	1	1.5 I Boxer EC,	Höst, Finansierat av DuPont
		0.15 I Legacy 500 SC,	
		15 g Lexus 50 WG,	Höst
		1 I Mangannitrat 235,	
		[Bestäms senare],	Vår

Grundbehandlingar:

Utsäde och sädd, Säddatum, huvudgröda  
**Mätparametrar:**  
**P01 Vid anläggning**  
 Försök-Jordprov, 0 -25 cm till laboratorium  
**P02 Vid 1:a höstbehandling**  
 Rutvis-Ogräs, planter/m2  
 Rutvis-Samtliga ettåriga örtgräs, antal planter/m2  
**P03 1-2 veckor efter höstbeh 1**  
 Rutvis-Missfärgning, %  
 Rutvis-Nekroser, %  
 Rutvis-Plantdeformationer  
 Rutvis-Tillväxthämning, % planter med  
**P04 Vid 2:a höstbehandling**  
 Rutvis-Ogräs, planter/m2  
 Rutvis-Samtliga ettåriga örtgräs, antal planter/m2  
**P05 1-2 veckor efter höstbeh 2**  
 Rutvis-Missfärgning, %  
 Rutvis-Nekroser, %  
 Rutvis-Plantdeformationer  
 Rutvis-Tillväxthämning, % planter med  
**P06 Strax innan vårbehandlingen**  
 Rutvis-Ogräs, planter/m2  
 Rutvis-Åkerven\*, % marktäckning  
 Rutvis-Åkerven\*, effektgradering  
 Rutvis-Ogräs, % marktäckning  
 Rutvis-Ogräs, effektgradering  
 Rutvis-OBS! Övrigt: Se PM!  
**P07 1-2 veckor efter vårbeh**  
 Rutvis-Missfärgning, %  
 Rutvis-Nekroser, %  
 Rutvis-Plantdeformationer  
 Rutvis-Tillväxthämning, % planter med  
**P08 4 veckor efter sista behandling**  
 Rutvis-Åkerven\*, % marktäckning  
 Rutvis-Åkerven\*, effektgradering  
 Rutvis-Ogräs, % marktäckning  
 Rutvis-Ogräs, effektgradering  
 Rutvis-OBS! Övrigt: Se PM!  
**P09 8 veckor efter sista behandling**  
 Rutvis-Åkerven\*, % marktäckning  
 Rutvis-Åkerven\*, effektgradering  
 Rutvis-Ogräs, % marktäckning  
 Rutvis-Ogräs, effektgradering  
 Rutvis-OBS! Övrigt: Se PM!  
**P10 Vid skörd**  
 Rutvis-Kåma/frö-prov, till egen analys  
 Rutvis-Stråstyrka, %  
 Rutvis-Ogräs, % marktäckning  
 Rutvis-Parcellskörd, kg kåma/frö (okorrigerat)

Sprutningar	Led	Datum	Sign.
T1 DC 10, höst			
T2 DC 13-14, höst			
T3 Vår beg. Tillv.			



L5-2424

Försöksledare  
Sven-Ake Rydell 013-60195/0708-290834  
Sven-Ake.Rydell@hush.se

Utförar-ansvarig  
Fredrik Persson 010-4762053  
Fredrik.Persson@hushallningssallsskapet.s

Mosslund Gård  
ark  
ög.  
Fältgräns

* 6	4	5	2	7	1	3	6	3	4	5	2	7	1 *
Block III							Block IV						
* 7	5	4	1	6	3	2	2	7	6	3	1	4	5 *
Block I							Block II						

2018

Bruttoruta	3 x 12 = 36 m <sup>2</sup>
Skörderuta	2.33 x 8 = 18.64 m <sup>2</sup>
Försöket ligger ca.....m i ..... riktning från.....	
Norrpil	←
Plöjningsriktning	↶
Förfrukt	
Sädd	09-30
Skörd	
Jordprov	10-09

Grundgödsling	
Övrig gödsling	
Övrig gödsling	
Ogräsbekämpning	
Ogräsbekämpning	
Övriga Behandlingar	
Övriga Behandlingar	
Övriga Behandlingar	
Övriga Behandlingar	